

## MonoRail

Led per negozi, armadi e vetrine

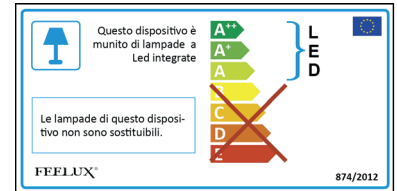
*Sistema Led per linee molto lunghe*



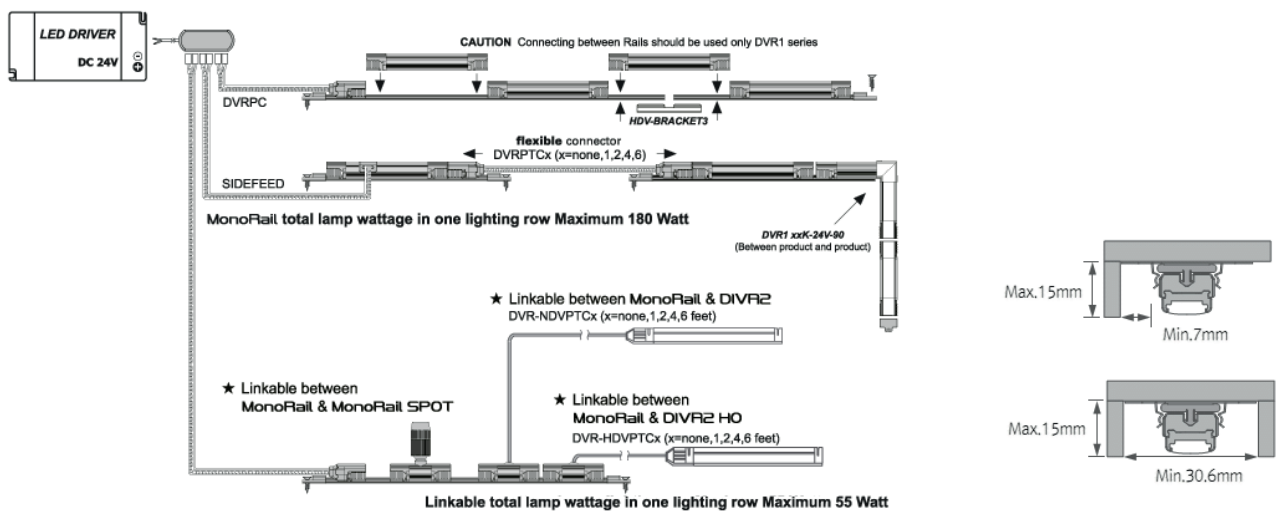
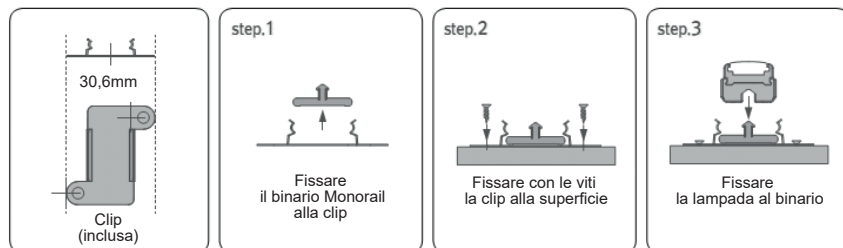
Sistema a binario con aggancio rapido per file continue senza zone d'ombra compatibile con gli apparecchi della serie Diva2



- Resa del colore: Ra >85
- Durata: 50.000 ore / 70%
- Temperatura d'esercizio: 0-45°C
- Efficienza energetica: 70 lm/W
- Senza zone d'ombra
- Prodotto Eco-Friendly
- Disponibile SPOT 1,3W
- Tensione: DC 24V
- Temperatura di colore: 2700K, 3000K, 4000K
- Compatibili con la Serie Diva2
- Connessione estremamente facile grazie al sistema a binario MonoRail
- Diverse soluzioni di montaggio
- Grado di Protezione: IP20



## Connessioni ed Installazione





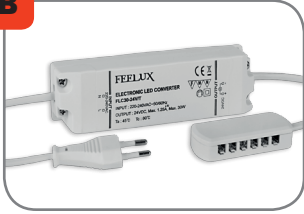
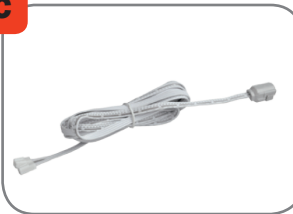
## Dimensioni

	Watt	A (mm)	D (mm)	E (mm)
<b>MONORAIL 1W</b>	1,3	95	15.6	14.6
<b>MONORAIL 4W</b>	4	286	15.6	14.6
<b>MONORAIL 8W</b>	8	572	15.6	14.6



## Come Ordinare

Gli elementi necessari per l'installazione delle Feeled Diva2 sono:

**X**  **A**  **B**  **C** 

Binario                      Uno o più Apparecchi                      Alimentatore DC 24V                      Cavo tra binario e Alimentatore (uno per linea)



Possono essere aggiunti i seguenti accessori opzionali:

**D**  **F** 

Raccordi di connessione                      Diva2 Monorail 1W (con attacco laterale all'alimentatore) per aggiungere a linee continue in cui è stato raggiunto il Wattaggio massimo ulteriori reglette senza creare zone d'ombra

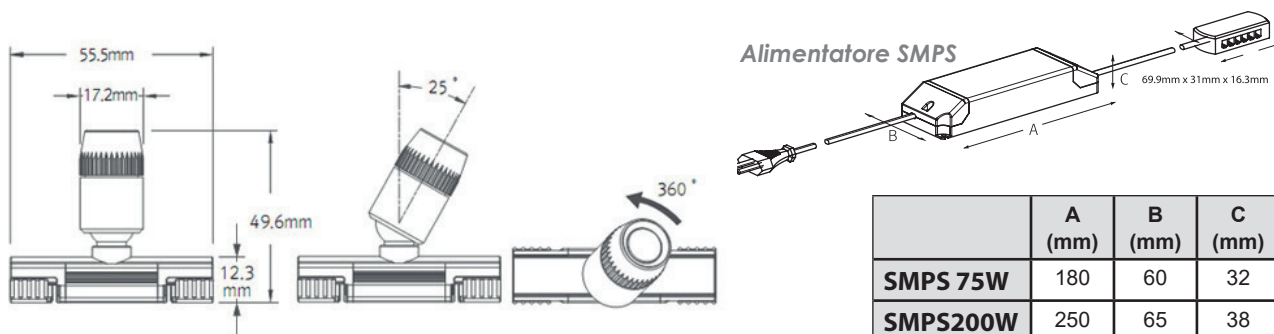
**S**  **S** 

Monorail SPOT                      Monorail SPOT HO

**#**  **\*** 

Connettore per Diva2                      Connettore per Diva2 Ho

## Dimensioni



**Alimentatore SMPS** 69.9mm x 31mm x 16.3mm

	A (mm)	B (mm)	C (mm)
<b>SMPS 75W</b>	180	60	32
<b>SMPS200W</b>	250	65	38

## Codici

	Codice	Descrizione
<b>X</b>	9DVR-RAIL	1 mt lineare di binario GRIGIO con clip
	9MNR-RAIL-WT/12	1,2 mt lineare di Binario BIANCO completo di adesivo, 3 clip e 2 terminali
	9MNR-RAIL-GY/12	1,2 mt lineare di Binario GRIGIO completo di adesivo, 3 clip e 2 terminali
	9MNR-RAIL-BK/12	1,2 mt lineare di Binario NERO completo di adesivo, 3 clip e 2 terminali

<b>A</b>	Codice	Watt	Tonalità	Numero massimo connessioni con:		
				colore	9FLC75-24V/T	9FLC200-24V/T
	9MNR130K-24V	1	3000K		26	139
	9MNR140K-24V	1	4000K		26	139
	9MNR430K-24V	4	3000K		17	45
	9MNR440K-24V	4	4000K		17	45
	9MNR830K-24V	8	3000K		8	22
	9MNR840K-24V	8	4000K		8	22

	9MNR130K-24V/S	1	3000K		26	139
	9MNR140K-24V/S	1	4000K		26	139
<b>F</b>	9MNR130K-24V/90	1	3000K		26	139
	9MNR140K-24V/90	1	4000K		26	139

	Codice	Watt	Tonalità	colore	Descrizione	Fascio
	9MRS127K24V-BK	1,3	2700K	Nero	Monorail Spot	30°
	9MRS127K24V-SV	1,3	2700K	Silver	Monorail Spot	30°
<b>S</b>	9MRS327K24V-BK45	3	2700K	Nero	Monorail Spot HO	45°
	9MRS327K24V-SV45	3	2700K	Silver	Monorail Spot HO	45°

(Max 180W per linea)

## Accessori

	Codice	Descrizione
<b>B</b>	9FLC75-24V/T	SMPS-Aliment 24V Max 75W
	9FLC200-24V/T	SMPS-Aliment 24V Max 200W
<b>C</b>	9MNRPC	Cavo tra Monorail e SMPS 2500mm
	9MNRPTC	Cavo tra due lampade 150mm
	9MNRPTC1	Cavo tra due lampade 300mm
<b>D</b>	9MNRPTC2	Cavo tra due lampade 600mm
	9MNRPTC4	Cavo tra due lampade 1200mm
	9MNRPTC6	Cavo tra due lampade 1800mm

## Accessori opzionali

	Codice	Descrizione
<b>#</b>	9MNRPTC-NDV1	Connettore Monorail/Diva2 300mm
	9MNRPTC-NDV2	Connettore Monorail/Diva2 600mm
	9MNRPTC-DVS1	Conn. Monorail/Diva2Spot 300mm
	9MNRPTC-DVS2	Conn. Monorail/Diva2Spot 600mm
<b>*</b>	9MNRPTC-HDV1	Conn. Monorail/Diva2HO 300mm
	9MNRPTC-HDV2	Conn. Monorail/Diva2HO 600mm